

Pod záštitou



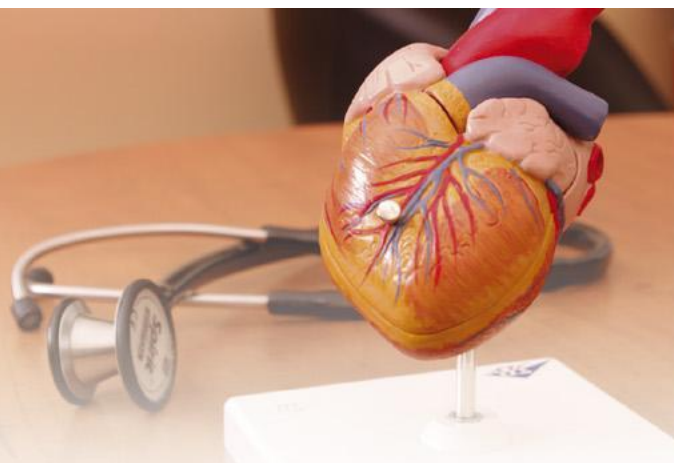
**OSTRAVA!!!**



OSTRAVSKÁ  
UNIVERZITA  
LÉKAŘSKÁ FAKULTA

Partneři

**OSTRAVA!!!**



**ODBORNÝ GARANT ZA FNO**  
**Mgr. Ludmila Klemsová, Ph.D.**  
Kardiovaskulární oddělení  
Fakultní nemocnice Ostrava

**MUDr. Miroslav Homza, MBA**  
primář Kardiovaskulárního oddělení  
Fakultní nemocnice Ostrava

**POŘÁDAJÍCÍ AGENTURA**

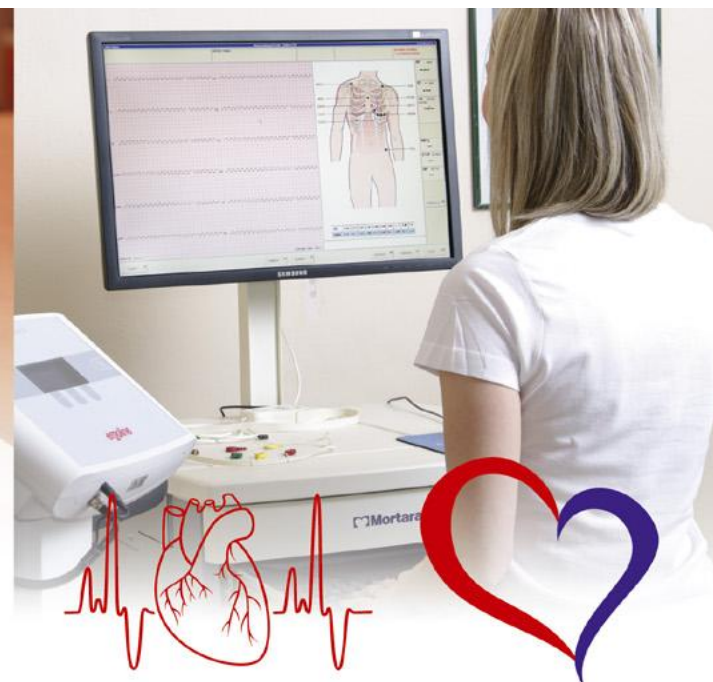


Manager akce:  
**Pavla Chodorovská, DiS.**  
Relationship Manager

e-mail: [info@kardiokongresy.cz](mailto:info@kardiokongresy.cz)  
tel.: +420 739 225 280

Registrace na:  
**[www.kardiokongresy.cz](http://www.kardiokongresy.cz)**

Akce je schválena  
Českou lékařskou komorou  
a ohodnocena kredity.



# **X. KONGRES KARDIOLOGICKÝCH SESTER**

pod záštitou  
**doc. MUDr. Davida Feltla, Ph.D., MBA**  
zastupujícího ředitele FN Ostrava  
a **Bc. Márie Dobešové**  
náměstkyně pro ošetrovatelskou péči  
Pracovní skupiny Kardiologických sester  
a spřízněných profesí ČKS, o.s.

**13.-14. října 2016**

KONGRESOVÉ PROSTORY  
CLARION Congress Hotel Ostrava  
Zkrácená 2703/84, 700 30 Ostrava



**OSTRAVA!!!**

Čtvrtek – 1. den, 13. října 2016

Registrace 7.30-8.45 h

Přivítání 8.45-9.00 h

Blok I 9.00-10.30 h

## VÝZKUM V OŠETŘOVATELSTVÍ

Předsednictvo: M. Dobešová, L. Klemsová, D. Jarošová (Ostrava)

### QUO VADIS ČESKÁ SESTRO

D. Jarošová, Ostrava (15 min)

### MÍRA ÚZKOSTI U KLIENTŮ S IMPLANTOVANÝM ICD

R. Sedláčková, L. Pšenecová, Olomouc, Ostrava (15 min)

### KVALITA ŽIVOTA PACIENTŮ S CHRONICKÝM SRDEČNÍM SELHÁNÍM

M. Zelinková, Olomouc (15 min)

### INFARKT MYOKARDU – RIZIKO PRODUKTIVNÍHO VĚKU, OŠETŘOVATELSKÝ VÝZKUM PRO PRAXI

R. Pojezdalová, V. Elišerová, Ostrava (10 min)

### PRVNÍ ZKUŠENOSTI S EDUKACÍ V PILOTNÍM PROJEKTU C4L

J. Doležel, Ostrava (10 min)

Přestávka na kávu 10.30-11.00 h

Blok II 11.00-12.30 h

## INVAZIVNÍ KARDIOLOGIE

Předsednictvo: J. Skřivánková, E. Zvolánková, M. Porzer (Brno, Ostrava)

### CHLOPEŇ LOTUS A ORGANIZAČNÍ MANAGEMENT PŘI IMPLANTACI

M. Vokounová, L. Tůmová, Ústí n. Labem (10 min)

### NAŠE ZKUŠENOSTI S TAVI

R. Madry, E. Zvolánková, M. Porzer, Ostrava (10 min)

### ČASNÉ SNÍMÁNÍ TR BANDU U NEMOCNÝCH S AKUTNÍM INFARKTEM MYOKARDU

P. Fujanová, P. Tůmová, M. Hromádka, R. Rokyta, Plzeň (10 min)

### UZÁVĚR OUŠKA LEVÉ SÍŇE - PRACOVNÍSTĚ IKEM PRAHA

J. Frantová, E. Maliňáková, Praha (10 min)

### RADIAČNÍ ZÁTĚŽ OPERATÉRA PŘI DIAGNOSTICKÉ KORONAROGRAFII A INTERVENCI NA KORONÁRNÍCH TEPNÁCH

J. Skřivánková, L. Groch, J. Blažek, Brno (10 min)

### TŘILETÁ ZKUŠENOST S PROVOZEM KARDIOSTACIONÁŘE KARDIOVASKULÁRNÍHO ODDĚLENÍ FN OSTRAVA

J. Kupčíková, V. Kožušnicková, M. Porzer, Ostrava (10 min)

Přestávka na oběd 12.30-13.30 h

Pátek – 2. den, 14. října 2016

Registrace 9.00-9.30 h

Blok V 9.30-11.00 h

## VARIA I

Předsednictvo: M. Labudová, M. Mikátová, M. Vajdová (Piešťany, Bratislava, Ostrava)

### OVĚŘENÍ ZNALOSTÍ STUDENTSKOU SOUTĚŽÍ VE ČTENÍ ELEKTROKARDIOGRAMU

J. Pospíchal, P. Vojtisek, J. Matejka, Pardubice (15 min)

### EREKTLNÁ DYSFUNKCIA PRI KARDIOVASKULÁRNÝCH OCHORENIACH

M. Labudová, I. Zambojová, E. Ďurinová, M. Šimonová, Trnava, Piešťany (15 min)

### KYSELINA MOČOVÁ AKO RIZIKOVÝ FAKTOR

M. Mikátová, Bratislava (15 min)

### KDYŽ SRDCE TANČÍ

I. Dočekalová, Ostrava (15 min)

### SVÉVOLNÁ EXPLANTACE KARDIOSTIMULAČNÍ SOUSTAVY – KASUISTIKA

L. Lidická, Kladno (15 min)

Přestávka na kávu 11.00-11.30 h

Blok VI 11.30-13.00 h

## VARIA II

Předsednictvo: J. Pospíchal, H. Lukšová, L. Klemsová (Pardubice, Ostrava)

### NURSING IN FOREIGN COUNTRY

H. Lukšová, E. Janíková, Ostrava (15 min)

### SUPERVIZE A JEJÍ ROLE V OŠETŘOVATELSTVÍ

E. Janíková, R. Bužgová, Ostrava (15 min)

### MANAGEMENT RESUSCITACÍ V TERÉNU POHLEDEM ZDRAVOTNICKÉ ZÁCHRANNÉ SLUŽBY

D. Machálek, Ostrava (15 min)

### SYSTÉM VZDĚLÁVÁNÍ A NÁCVIK TYPOVÝCH ČINNOSTÍ PŘI NZO A PĚČI O KRITICKY NEMOCNÉHO PACIENTA

P. Jaššo, Ostrava (15 min)

### Z INFEKCE NA KARDIOVASKULÁR – KASUISTIKA

J. Kolářková, M. Fridrichová, Ostrava (15 min)

Zakončení kongresu 13.00-13.35 h

Blok III 13.30-15.00 h

## NEMOCI SRDEČNÍHO SVALU, ARYTMOLOGIE

předsednictvo: A. Crháková, K. Melicherčíková, M. Hrubá (Olomouc, Bratislava, Ostrava)

### NAŠE ZKUŠENOSTI S RYTMOKARTOU, ANEB CO LZE ZACHYTIT

Z. Hrabovská, Ostrava (15 min)

### STAROSTLIVOST O PACIENTA PO TRANSPLANTACII SRDCA

Z. Šebová, S. Cigánková, J. Macková, G. Šuttová, E. Gonçalvesová, Bratislava (15 min)

### FYZIOTERAPIA AKO SÚČASŤ CESTY K NOVÉMU ŽIVOTU – KASUISTIKA

K. Melicherčíková, K. Gazdíková, Bratislava (15 min)

### RADIFREKVENČNÍ ABLACE PERZISTENTNÍ FIBRILACE SÍŇI „KOMPLIKOVANÁ“ IMPLANTACÍ TRVALÉHO KARDIOSTIMULÁTORU – NENÍ SINUS JAKO SINUS

A. Crháková, Olomouc (15 min)

### PODEZŘELÉ CIZÍ TĚLESO V LEVÉ SÍŇI PO KATETROVÉ ABLACI PERZISTENTNÍ FIBRILACE SÍŇI

H. Grofková, Olomouc (15 min)

Přestávka na kávu 15.00-15.30 h

Blok IV 15.30-17.00 h

## DĚTKÁ KARDIOLOGIE

předsednictvo: T. Gruszka, N. Blaškovanová, L. Laciaková (Ostrava, Praha)

### KRITICKÉ VROZENÉ SRDEČNÍ VADY

T. Gruszka, Ostrava (15 min)

### KOARKTACE AORTY

M. Pulkertová, Praha (10 min)

### OŠETŘOVATELSKÁ PĚČE O PACIENTA S ODLOŽENÝM UZÁVĚREM HRUDNÍKU

L. Laciaková, Praha (10 min)

### OŠETŘOVATELSKÁ PĚČE O DĚTSKÉHO PACIENTA S CHYLOTHORAXEM PO KARDIOCHIRURGICKÉ OPERACI

M. Pulkertová, Praha (10 min)

### ČESKÉ SESTRY V KAMBODŽI I.

L. Laciaková, Praha (10 min)

### ČESKÉ SESTRY V KAMBODŽI - KASUISTIKA

N. Blaškovanová, Praha (10 min)